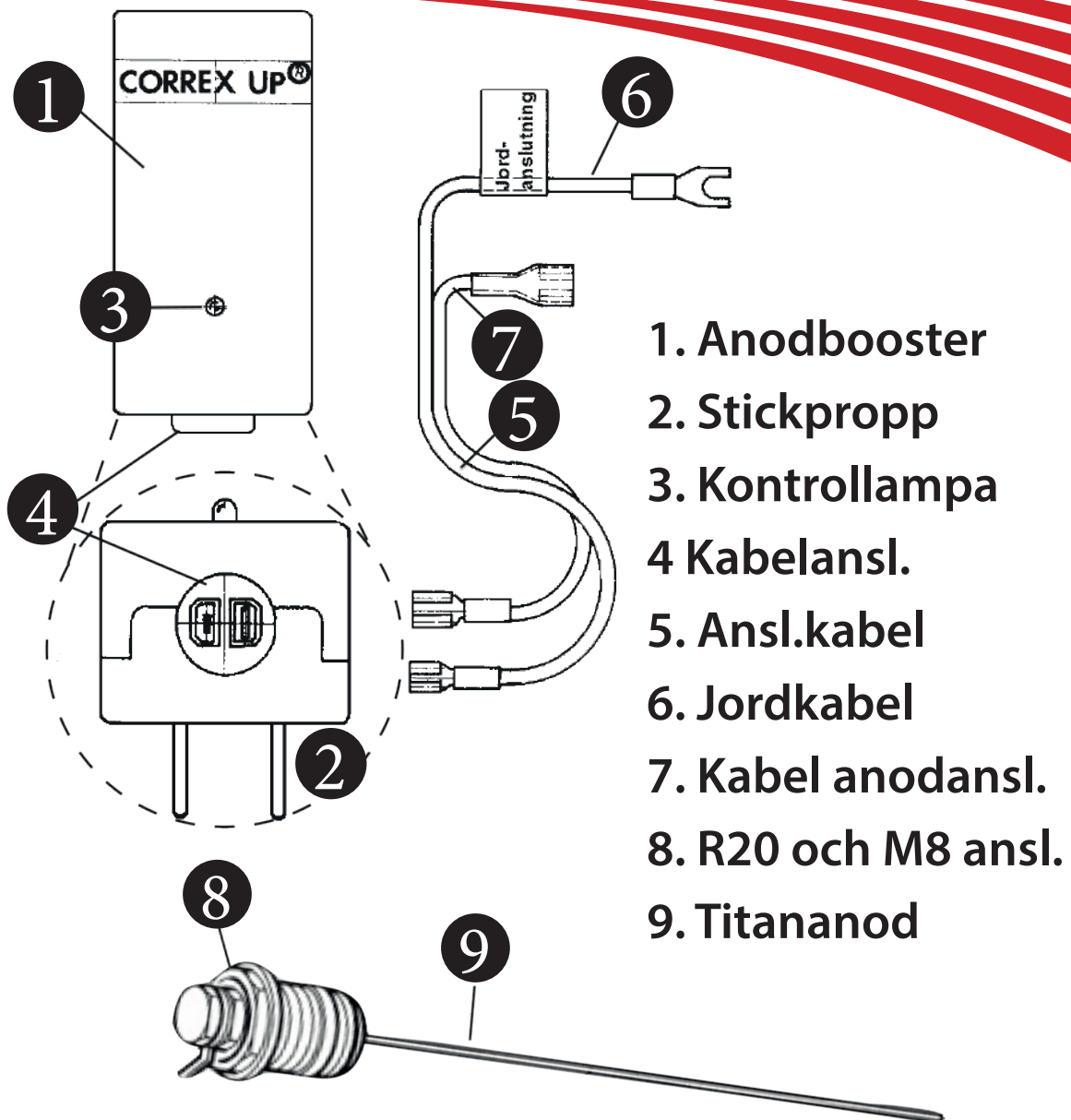


Manual Correx

Titananod • RSK 694 9823



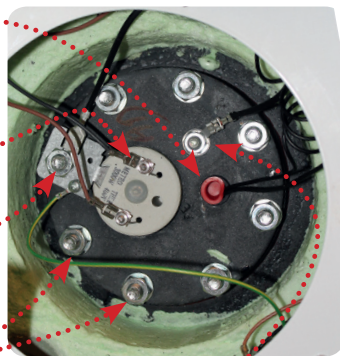
Correx titananod monteras i botten i tuben på METRO-beredare.

1. Bryt strömförbindelsen och därefter töm beredaren helt på vatten.

2. Avlägsna den röda pluggen och ta ur kapillärörerna, annars riskerar de att gå sönder.

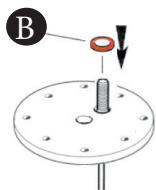
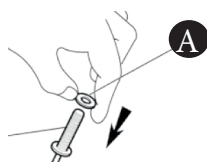
3. Lossa kablarna och sedan den mutter som håller fast elementet och dra ut det.

4. Lossa de sju muttrarna som håller fast tuben och släpp försiktigt ner tuben.



5. Avlägsna befintlig magnesiumanod och eventuella rester i beredaren. **Vid M8-montage avlägsnas metalbusningen C** på Correx-anodens monteringshylsa och hylsan monteras enligt följande:

6. Montera originalpackningen **A** på Correx-anoden och fäst sedan den på samma plats som magnesiumanoden varit placerad på insidan av tuben.



7. Från utsidan av tuben monteras den röda plasthylsan **B** på anodens utstickande gänga, som håller anoden på korrekt plats och förhindrar att gängan vidrör tuben.

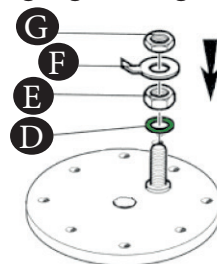
8. Därefter monteras, på utstickande gängan, övriga medföljande delar i ordning:

D Plastbricka (grön sida utåt)

E Mutter (drag åt).

F Anslutningsbleck.

G Mutter.



C R20 Bussning (används ej vid montering i tub).



9. Montera tillbaka tuben, och fyll beredaren på vatten. **OBS! kontrollera att montaget är tätt!**

10. Anslut svart jordkabel på bult med jordbleck, anslut svartvit kabel på titananod.

11. Anslut kablar i anodbooster.

12. Anslut anodbooster i vägguttag.

Funktionskontroll

- Om grön lampa lyser är allt OK.
- Om ingen lampa lyser, kontrollera spänning i vägguttag och elanslutningar till anod.
- Om lampa blinkar rött, kontrollera jordförbindelsen. Är magnesiumanoden demonterad?
- Efter montering av Correx-anoden behövs ingen återkommande inspektion göras. Anoden behöver heller inte bytas.
- Har det uppstått ett större elfel så som blixtnedslag, transformatorfel eller annat avbrott i mer än 4 timmar måste anoden kontrolleras. Kontrollera att kontrolllampan lyser, har lampan slocknat är anoden ur funktion.

METRO THERM AB

Franska vägen 24 • 393 54 KALMAR
Tel 0480 - 42 07 30 • info@metrotherm.se
www.metrotherm.se

